

Nr pom.	Nazwa pomieszczenia	Powierzchnia użytkowa [m ²]
-1.4	wc męski	13,3
-1.3	wc damski	13,3
-1.1	klatka schodowa	11,8
-1.12	magazyn	11,9
-1.11	magazyn	27,6
-1.15	przedziałek	7,2
-1.2	korytarz	10,1
-1.13	przedziałek	7,3
-1.10	magazyn	8,0
-1.6	szatnia	15,6
-1.7	szatnia	16,8
-1.8	magazyn	16,6
-1.9	łazienka	33,1
-1.19	magazyn	31,8
-1.18	korytarz	13,0
-1.16	korytarz	24,7
-1.17	schron przeciwlotniczy	35,2
-1.15	klatka schodowa	8,1
-1.14	łazienka	4,4

LEGENDA
CZĘŚĆ: ARCHITEKTURA

- ŚCIANY ISTNIEJĄCE
- ŚCIANY DO WYBURZENIA
- ŚCIANY PROJEKTOWANE
- DRZWI
- SPUSTY DACHOWE
- VI. PRZEKROJE
- KRATKI POSADZKOWE
- OZNACZENIA POMIESZCZEN
- WYMIARY
- UBIKACJA
- PISUAR
- UMYWALKA
- A
- A

Stalostwo Powiatowe w Gnieźnie
ul. Jana Pawła II 9/10
62-200 Gniezno
tel. 61/424-07-41 fax. 61/424-07-70

Typ	Opis	Skala
1:100	Plan ogólny	1:100
1:50	Plan posadzkowy	1:50
1:20	Plan instalacji	1:20
1:10	Plan instalacji	1:10

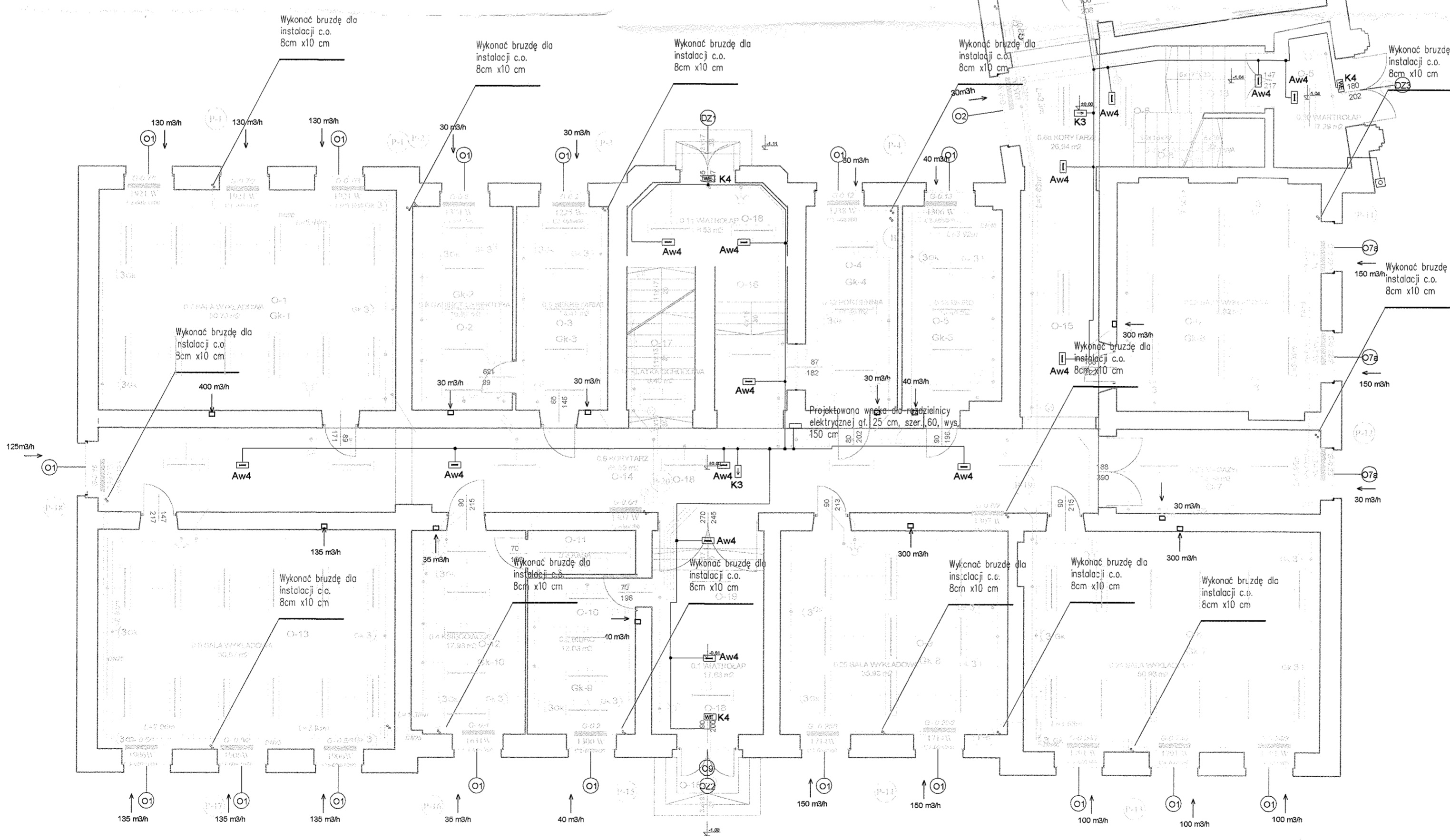
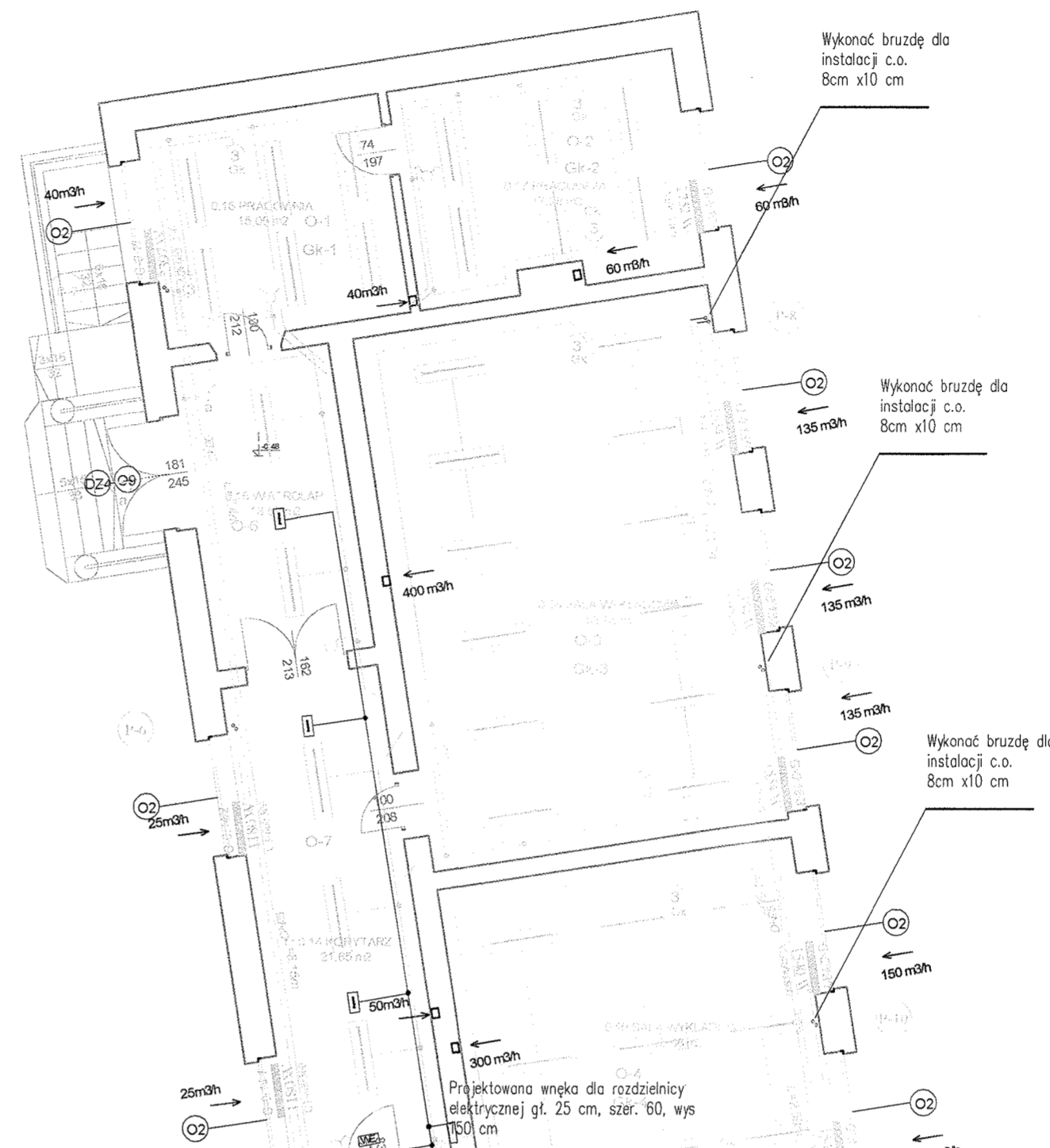
RZUT PIWNIC

BUDYNEK SZKOŁY
WIELKOPOLSKIEGO SAMORZĄDOWEGO CENTRUM
KSZTAŁCENIA ZAWODOWEGO I USTAWICZNEGO

Urząd Miejski w Gnieźnie
Miejski Konserwator Zabytków
ul. Lecha 6
62-200 Gniezno

JEDNOSTKA PROJEKTOWA: KELVIN		PRZEDSIĘBIORSTWO INŻYNIERYJNE KELVIN SP. Z O.O.	
NADZIA I ADRES OBIEKTU BUDOWLANEGO:		85-303 Bydgoszcz ul. Piękną 13	
BUDYNEK SZKOŁY		WIELKOPOLSKIEGO SAMORZĄDOWEGO CENTRUM KSZTAŁCENIA ZAWODOWEGO I USTAWICZNEGO	
PROJEKTOWAŁ:		mgr inż. arch. Adam MACIEJEWSKI	
OPRACOWAŁ:		mgr inż. arch. Bartosz KAMIŃSKI	
NADZIA RYSUNKU: Rzut		SKALA: 1:100	

Nr pom.	Nazwa pomieszczenia	Powierzchnia użytkowa (m ²)
0.7	sala wykładowa	50,73
0.8	gabinet dyrektora	14,53
0.9	sekretariat	13,23
0.10	klaska schodowa	7,08
0.11	wiatrołap	7,78
0.12	potrójnia	13,28
0.13	biuro	14,17
0.6	korytarz	65,69
0.6a	korytarz	14,35
0.14	korytarz	21,73
0.15	wiatrołap	13,57
0.16	pracownia	15,05
0.5	sala wykładowa	50,51
0.4	księgowość	17,89
0.2	biuro	13,03
0.3	kasa	3,67
0.1	wiatrołap	15,82
0.25	sala wykładowa	38,83
0.24	sala wykładowa	45,81
0.23	magazyn	13,34
0.22	sala wykładowa	36,02
0.21	klaska schodowa	9,00
0.20	wiatrołap	9,00
0.19	sala wykładowa	35,88
0.18	sala wykładowa	53,88
0.17	pracownia	17,74



RZUT PARTERU

LEGENDA
CZĘŚĆ: ARCHITEKTURA

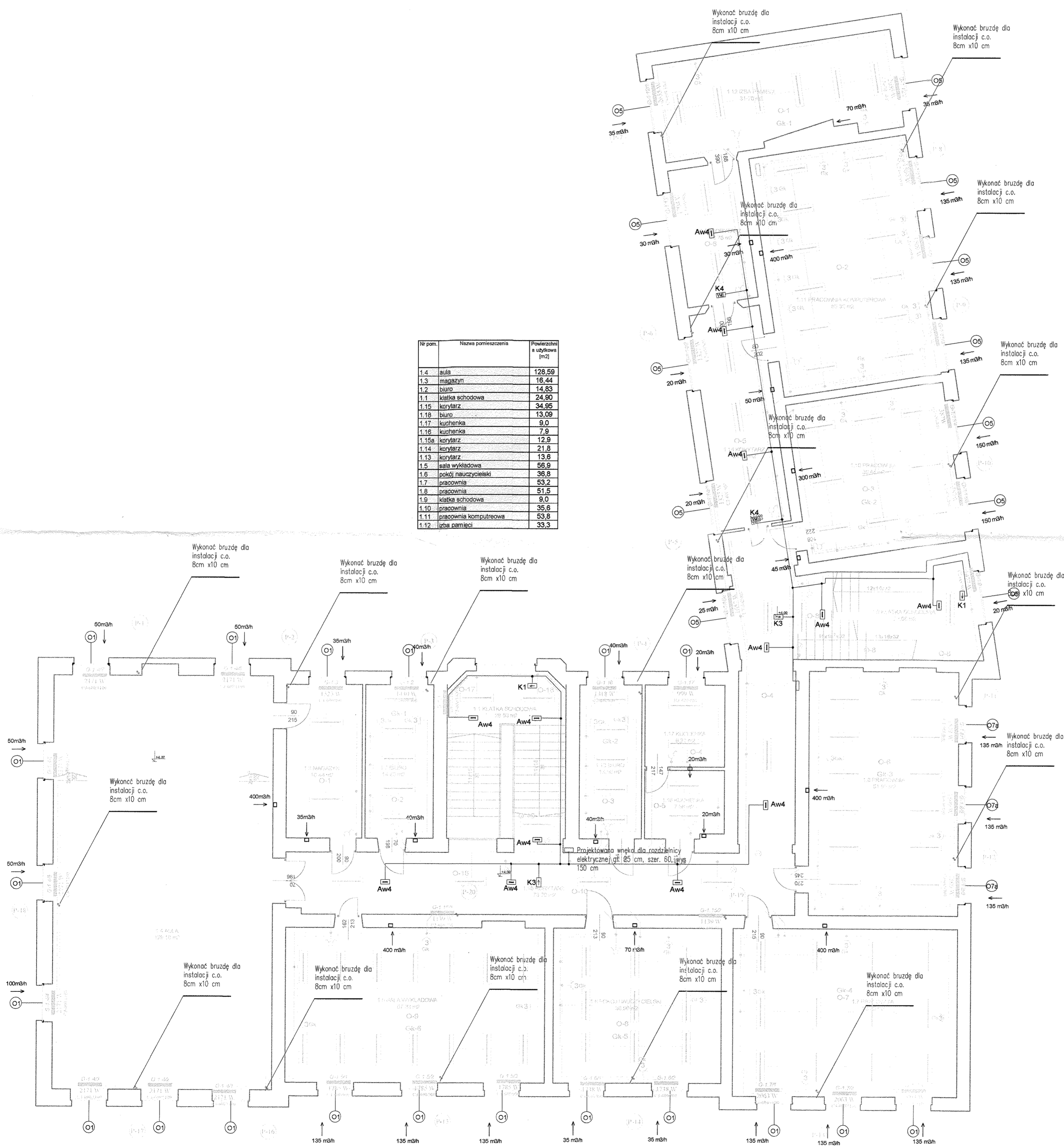
- ŚCIANY ISTNIEJĄCE
- ŚCIANY DO WYBURZENIA
- ŚCIANY PROJEKTOWANE
- DRZWI
- SPUSTY DACHOWE
- PRZEKROJE
- KRATKI POSADZKOWE
- OZNACZENIA POMIESZCZEŃ
- WYMIARY
- UBIKACJA
- PISUAR
- UMYWALKA
- A
- A

Starostwo Powiatowe w Gnieźnie
ul. Jana Pawła II 9/10
62-200 Gniezno
tel. 61/424-07-41 fax. 61/424-07-70
PROJEKTOWANE
WARSTWY

BUDYNEK SZKOŁY
WIELKOPOLSKIEGO SAMORZĄDOWEGO CENTRUM
KSZTAŁCENIA ZAWODOWEGO I USTAWICZNEGO
Urząd Miejski w Gnieźnie
Miejski Konserwator Zabytków
ul. Lecha 6
62-200 Gniezno

JEDNOSTKA PROJEKTOWA: KELVIN		PRZEDSIĘBIORSTWO INŻYNIERYJNE KELVIN SP. Z O.O. 85-303 Bydgoszcz ul. Piękna 13	
NAZWA I ADRES OBIEKTU BUDOWLANEGO: BUDYNEK SZKOŁY WIELKOPOLSKIEGO SAMORZĄDOWEGO CENTRUM KSZTAŁCENIA ZAWODOWEGO I USTAWICZNEGO 62-200 GNIEZNO, UL. MIESZKA 127 NR EWID. DZIAŁKI: OBRĘB. Ccnp.			
INWESTOR: Urząd Marszałkowski Województwa Wielkopolskiego w Poznaniu 81-714 Poznań, al. Niepodległości 34			
OPRACOWANIE: PROJEKT BUDOWLANY BRANŻA ARCHITEKTURA			
RYSUJE:	mgr inż. arch. Adam MACIEJEWSKI	DATA PROJEKTU:	06.2019
PROJEKTOWAŁ:	mgr inż. arch. Bartosz KAMINSKI	SKALA:	1:100
NAZWA WYKRESU: Rzut PARTERU		1.2	

Nr pom.	Nazwa pomieszczenia	Powierzchnia użytkowa [m ²]
1.4	sala	128,59
1.3	magazyn	16,44
1.2	biuro	14,83
1.1	klatka schodowa	24,80
1.15	korytarz	34,95
1.18	biuro	13,09
1.17	kuchotka	9,0
1.16	kuchotka	7,9
1.15a	korytarz	12,9
1.14	korytarz	21,8
1.13	korytarz	13,6
1.5	sala wykładowa	56,9
1.6	pokój nauczycielski	36,8
1.7	prapowia	53,2
1.8	prapowia	51,5
1.9	klatka schodowa	9,0
1.10	prapowia	35,6
1.11	prapowia komputerowa	53,8
1.12	izba pamięci	33,3



RZUT 1 PIĘTRA

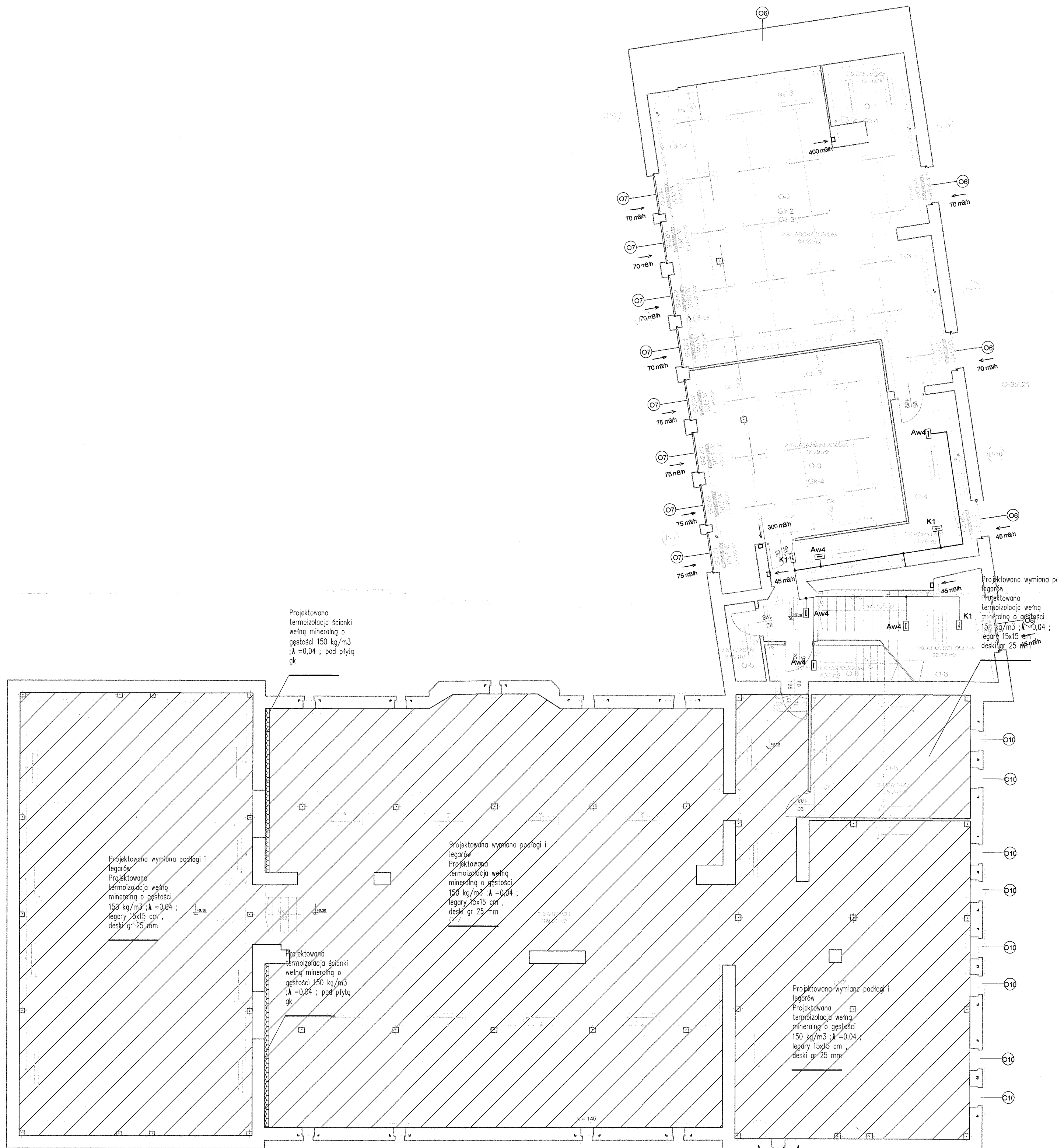
LEGENDA
CZĘŚĆ: ARCHITEKTURA

- ŚCIANY ISTNIEJĄCE
- ŚCIANY DO WYBURZENIA
- ŚCIANY PROJEKTOWANE
- DRZWI
- OKNA
- SPUSTY DACHOWE
- PRZEKROJE
- KRATKI POSADZKOWE
- OZNACZENIA POMIESZCZEŃ
- WYMIARY
- UBIKACJA
- PISUJAR
- UMYWALKA
- A
- A

BUDYNEK SZKOŁY
WIELKOPOLSKIEGO SAMORZĄDOWEGO CENTRUM
KSZTAŁCENIA ZAWODOWEGO I USTAWICZNEGO

Urząd Miejski w Gnieźnie
Miejski Konserwator Zabytków
ul. Lecha 6
62-200 Gniezno

JEDYNOŚĆ PROJEKTOWA:		PRZEDSIĘBIORSTWO INŻYNIERSKIE KELVIN SP. Z O.O.	
KELVIN		85-303 Bydgoszcz ul. Piłkna 13	
NAZWA, ADRES OBIEKTU/BUDOWLANEGO:		BUDYNEK SZKOŁY WIELKOPOLSKIEGO SAMORZĄDOWEGO CENTRUM KSZTAŁCENIA ZAWODOWEGO I USTAWICZNEGO 62-200 GNIEZNO, UL. MIĘSZANA 127 NR EWID. DZIAŁK. G. OBRĘB. Obręb.	
INWESTOR: Urząd Marszałkowski Województwa Wielkopolskiego w Poznaniu 61-714 Poznań, al. Niepodległości 34			
OPRACOWANIE: PROJEKT BUDOWLANY BRANŻA ARCHITEKTURA			
RYTUPEL:	NR RYTARZU:	SKALA:	
PROJEKTOWAŁ: mgr inż. arch. Adam MACIEJEWSKI	NR UPRAWNIENI:	DATA PRZEJĘCIA:	
OPRACOWAŁ: mgr inż. arch. Bartosz KAMIŃSKI	NR UPRAWNIENI:	KOD KRAJOWY:	
NAZWA RYTARZA: Rzut 1 piętra		SKALA: 1:100	



RZUT 2 PIĘTRA

LEGENDA
CZĘŚĆ: ARCHITEKTURA

- ŚCIANY ISTNIEJĄCE
- ŚCIANY DO WYBURZENIA
- ŚCIANY PROJEKTOWANE
- DRZWI
- OKNA
- SPUSTY DACHOWE
- VI. PRZEKROJE
- KRATKI POSADZKOWE
- OZNACZENIA POMIESZCZEŃ
- WYMIARY
- UBIKACJA
- PISUAR
- UMYWALKA
- A
- A

Starostwo Powiatowe w Gnieźnie
ul. Jana Pawła II 9/10
62-200 Gniezno
tel. 61/424-07-41 fax. 61/424-07-70
PROJEKTOWANE
WARSTWY

BUDYNEK SZKOŁY
WIELKOPOLSKIEGO SAMORZĄDOWEGO CENTRUM
KSZTAŁCENIA ZAWODOWEGO I USTAWICZNEGO
Urząd Miejski w Gnieźnie
Miejski Konserwator Zabytków
ul. Lecha 6
62-200 Gniezno

JEDYNOŚĆ PROJEKTOWA		PRZEDSIĘBIORSTWO INŻYNIERYJNE KELVIN SP. Z O.O.	
KELVIN		85-303 Bydgoszcz ul. Piękna 13	
NADZWA I ADRES OBIEKTU / MIASTO WŁAŚCICIELA			
BUDYNEK SZKOŁY WIELKOPOLSKIEGO SAMORZĄDOWEGO CENTRUM KSZTAŁCENIA ZAWODOWEGO I USTAWICZNEGO 62-200 GNIEZNO, UL. MIESZKA I 27 NR EWID. DZIAŁKI: OBRĘB: Obręb:			
WYKONAWCA: Urząd Marszałkowski Województwa Wielkopolskiego w Poznaniu 61-714 Poznań, ul. Niepodległości 34			
OPRACOWANIE: PROJEKT BUDOWLANY BRANŻA ARCHITEKTURA			
RYSUJE:	NR RYSUNKU:	SKALA:	
PROJEKTOWAŁ:	mgr inż. arch. Adam MACIEJEWSKI	NR UPRAWNIENIA:	KPOK/IA 042003
WYKONAŁ:	mgr inż. arch. Bartosz KAMIŃSKI	NR UPRAWNIENIA:	KPOK/IA 022003
NADZWA RYSUNKU: Rzut 2 piętra		SKALA:	1:100
		INNE:	1.4

Starostwo Powiatowe w Gnieźnie
ul. Jana Pawła 119/10
62-200 Gniezno
tel. 61/424-07-41 fax. 61/424-07-70

ZESTAWIENIE STOLARKI DRZWIOWEJ

NAZWA ELEMENTU		DZ1	DZ2	DZ3	DZ4
SCHEMAT					
WYMIARY W ŚWIETLE OŚCIEŻNICY WMM	So				
	Ho				
WYMIARY W ŚWIETLE OŚCIEŻY WMM	Sz	1550	1730	1900	1900
	H _z	2100	3050	2120	2550
OTWIERANIE					
ILOŚĆ		1	1	1	1
SZKLENIE UWAGI		PRZED ZAMÓWIENIEM STOLARKI NALEŻY SPRAWDZIĆ WYMIARY WYKONANYCH OTWORÓW, U=1,5W/m ² K			

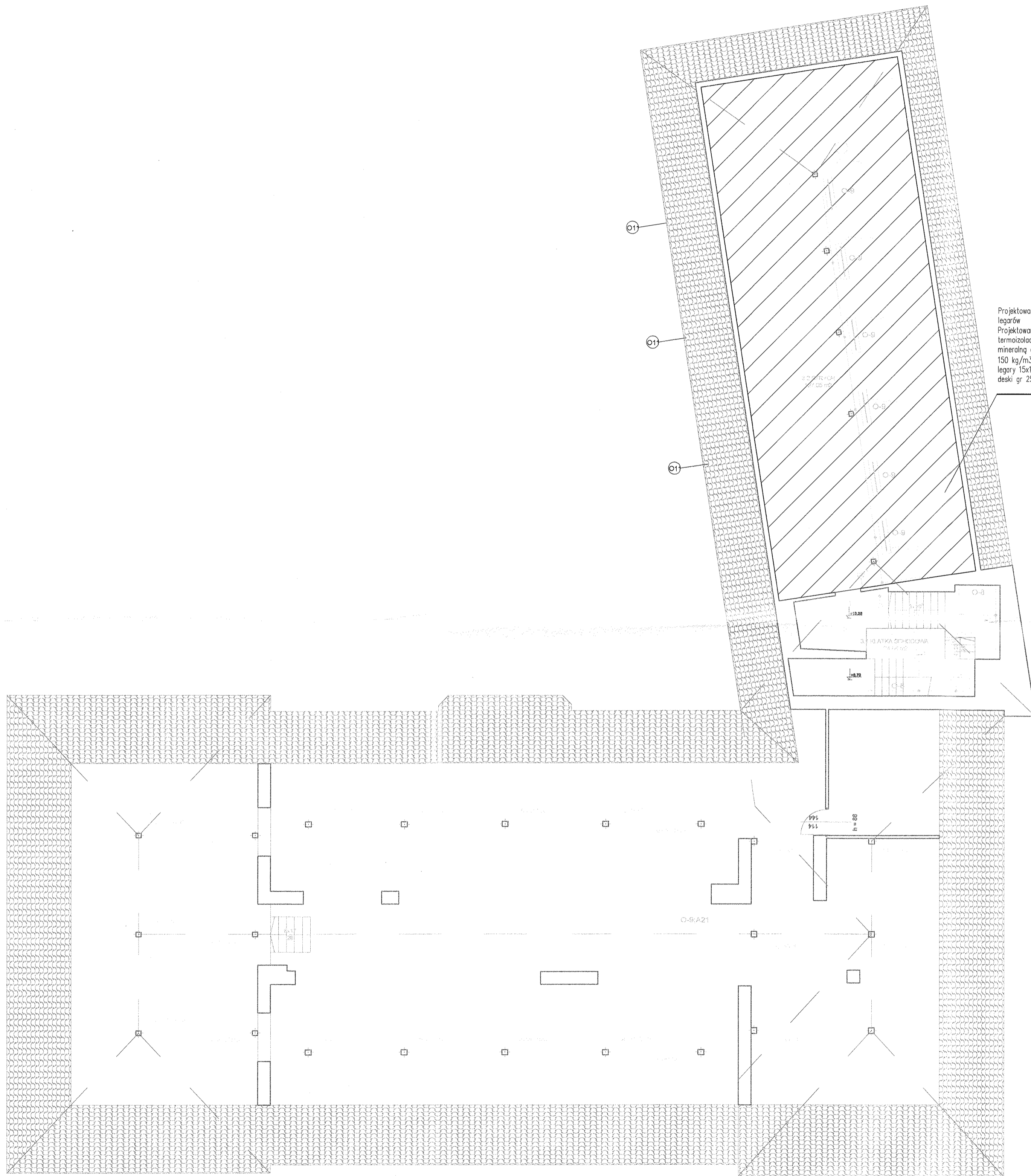
ZESTAWIENIE STOLARKI OKIENNEJ

NAZWA ELEMENTU	OKNO SKRZYNKOWE DREWNIANE									
	O1	O2	O5	O6	O7 i O7a	O8	O9	O10	O11	
SCHEMAT										
MATERIAŁ	DREWNO									
WYMIARY W ŚWIETLE OŚCIEŻY WMM	Sz	Wymiary zróżnicowane w/g załączonej inwentaryzacji								
	H _z									
OTWIERANIE	ROZWIERANE	ROZWIERANE	ROZWIERANE	ROZWIERANE	ROZWIERANE	ROZWIERANE				
ILOŚĆ	36	12	12	3	12	1	1	8	3	
SZKLENIE										
UWAGI	PRZED ZAMÓWIENIEM STOLARKI NALEŻY SPRAWDZIĆ WYMIARY OTWORÓW W ŚCIANACH, U=< 0,9									

Urząd Miejski w Gnieźnie
Miejski Konserwator Zabytków
ul. Lecha 6
62-200 Gniezno

ZESTAWIENIE STOLARKI SZCZEGÓŁY W ZAŁĄCZNIKACH

JEDNOSTKA PROJEKTOWA:		PRZEDSIĘBIORSTWO INŻYNIERYJNE KELVIN SP Z O.O.	
NAZWA I ADRES OBIEKTU BUDOWLANEGO:		BUDYNEK SZKOŁY WIELKOPOLSKIEGO SAMORZĄDOWEGO CENTRUM KSZTAŁCENIA ZAWODOWEGO I USTAWICZNEGO 62-200 GNIEZNO, UL. MIESZKA I 27 NR EWID.DZIAŁKI: OBRĘB: Obręb:	
INWESTOR:		Urząd Marszałkowski Województwa Wielkopolskiego w Poznaniu 61-714 Poznań, al. Niepodległości 34	
OPRACOWANIE:		PROJEKT BUDOWLANY BRANŻA ARCHITEKTURA	
RYSUNEK:	ZESTAWIENIE STOLARKI	NR RYSUNKU: 2.1	SKALA:
PROJEKTOWAŁ:	mgr inż. arch. Adam MACIEJEWSKI	NR UPRAWNIENI KPOK/IA 04/2003	DATA I PODPIS: 18-03-2016
SPRAWDZIŁ:	mgr inż. arch. Bartosz KAMIŃSKI	NR UPRAWNIENI KPOK/IA 02/2003	DATA I PODPIS: 18-03-2016



Projektowana wymiana podłogi i legarów
 Projektowana termoizolacja wełną mineralną o gęstości 150 kg/m³; λ = 0,04; legary 15x15 cm, deski gr 25 mm

LEGENDA

CZĘŚĆ: ARCHITEKTURA

- ŚCIANY ISTNIEJĄCE
- ŚCIANY DO WYBURZENIA
- ŚCIANY PROJEKTOWANE

DRZWI OKNA
 Starostwo Powiatowe w Gnieźnie
 ul. Jana Pawła II 9/10
 62-200 Gniezno
 tel. 61/424-07-41 fax. 61/424-07-70
 PROJEKTOWANE
 WARSZTATY

- SPUSTY DACHOWE
- VI.** PRZEKROJE
- KRATKI POSADZKOWE
- OZNACZENIA POMIESZCZEŃ
- WYMIARY
- UBIKACJA
- PISUAR
- UMYWALKA
- A
- A

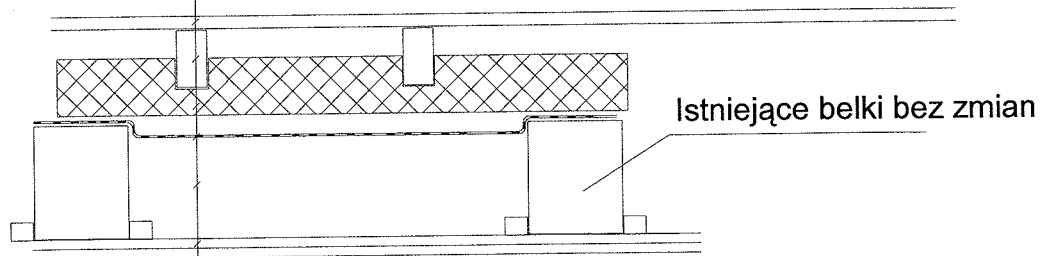
**BUDYNEK SZKOŁY
 WIELKOPOLSKIEGO SAMORZĄDOWEGO CENTRUM
 KSZTAŁCENIA ZAWODOWEGO I USTAWICZNEGO**
 Urząd Miejski w Gnieźnie
 Miejski Konserwator Zabytków
 ul. Lecha 6
 62-200 Gniezno

RZUT PODDASZA

JEDYNOŚĆ PROJEKTOWA		PRZEDSIĘBIORSTWO INŻYNIERSKIE KELVIN SP. Z O.O.	
KELVIN		85-303 Bydgoszcz ul. Piłkna 13	
NAZWA I ADRES OBIEKTU BUDOWLANEGO		BUDYNEK SZKOŁY WIELKOPOLSKIEGO SAMORZĄDOWEGO CENTRUM KSZTAŁCENIA ZAWODOWEGO I USTAWICZNEGO 62-200 GNIEZNO, UL. MIEJSKA 1/7 NR EWID. DZIAŁKI: OBRĘB: Ogręb:	
INWESTOR		Urząd Marszałkowski Województwa Wielkopolskiego w Poznaniu 61-714 Poznań, al. Niepodległości 54	
OPRACOWANIE			
PROJEKT BUDOWLANY		BRANŻA ARCHITEKTURA	
RYSUJE:	BR RYSUJĄCY	SKALA:	
PROJEKTOWAŁ:	mgr inż. arch. Adam MACIEJEWSKI	NR UPRAWNIENI:	MPK/OK/IA 64/2003
SPRAWDZIŁ:	mgr inż. arch. Bartosz KAMIŃSKI	NR UPRAWNIENI:	MPK/OK/IA 62/2003
NAZWA RYSUNKU		SKALA	1:100
Rzut poddasza		1:100	1.5

Starostwo Powiatowe w Gnieźnie
 ul. Jana Pawła II 9/10
 62-200 Gniezno
 tel. 61/424-07-41 fax. 61/424-07-70

- Projektowana podłoga z desek sosn. gr 32 mm
- Projektowane legary
- Projektowana izolacja termiczna z wełny mineralnej gr 15 cm
- Projektowana izolacja - tkanina paroizolacyjna
- Istniejąca polepa bez zmian
- Istniejące podbitki bez zmian



Przekrój podłogi strychu

Urząd Miejski w Gnieźnie
 Miejski Konserwator Zabytków
 ul. Lecha 6
 62-200 Gniezno

JEDNOSTKA PROJEKTOWA:		PRZEDSIĘBIORSTWO INŻYNIERYJNE KELVIN SP.Z O.O.	
KELVIN		85-303 Bydgoszcz ul. Piękna 13	
NAZWA I ADRES OBIEKTU BUDOWLANEGO:			
BUDYNEK SZKOŁY WIELKOPOLSKIEGO SAMORZĄDOWEGO CENTRUM KSZTAŁCENIA ZAWODOWEGO I USTAWICZNEGO 62-200 GNIEZNO, UL. MIESZKA 127 NR EWID. DZIAŁKI: OBRĘB: Obręb:			
INWESTOR: Urząd Marszałkowski Województwa Wielkopolskiego w Poznaniu 61-714 Poznań, al. Niepodległości 34			
OPRACOWANIE: PROJEKT BUDOWLANY BRANŻA ARCHITEKTURA			
RYSUNEK	NR RYSUNKU:	SKALA:	
NAZWA RYSUNKU: Przekrój podłogi strychu		SKALA:	
		1:20	2.2