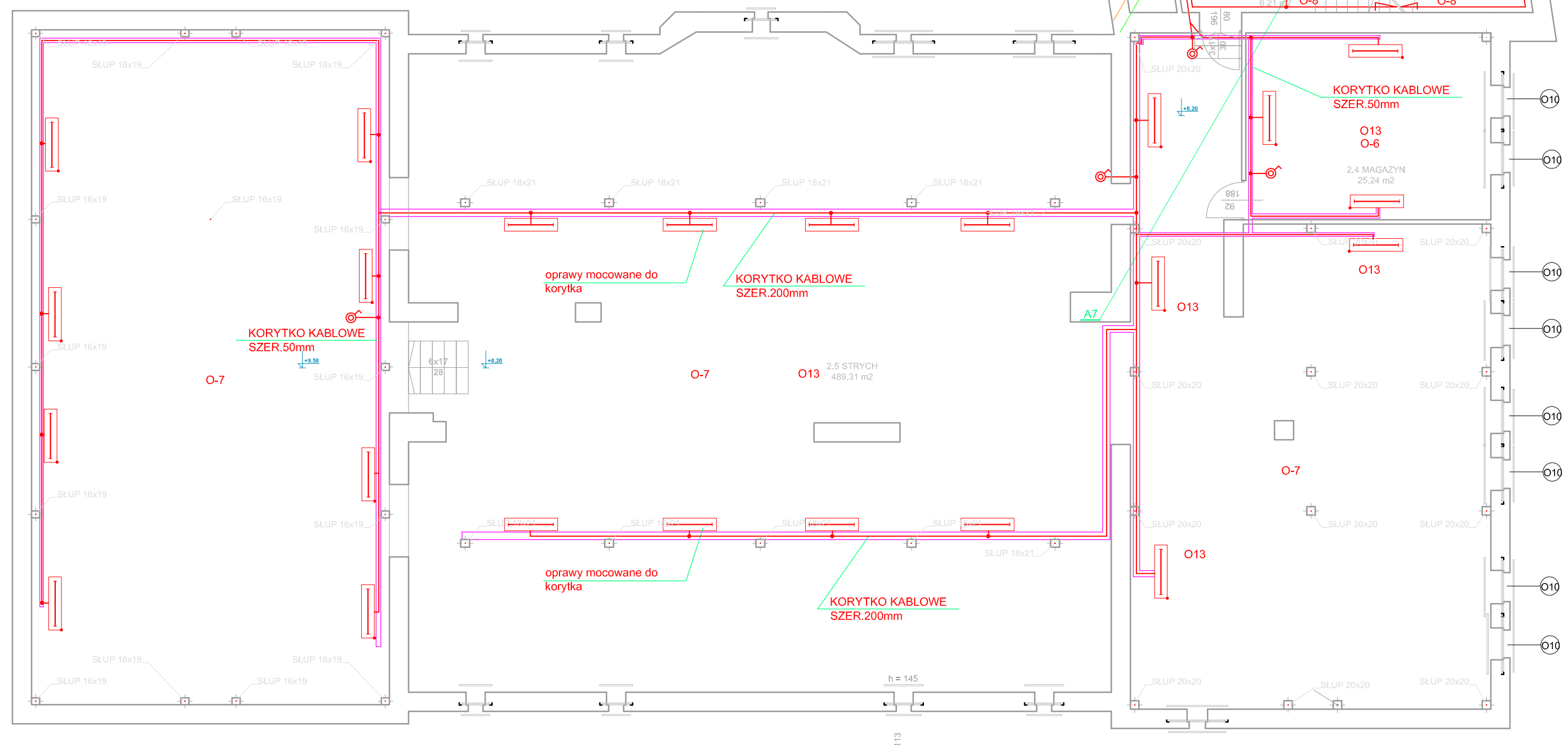
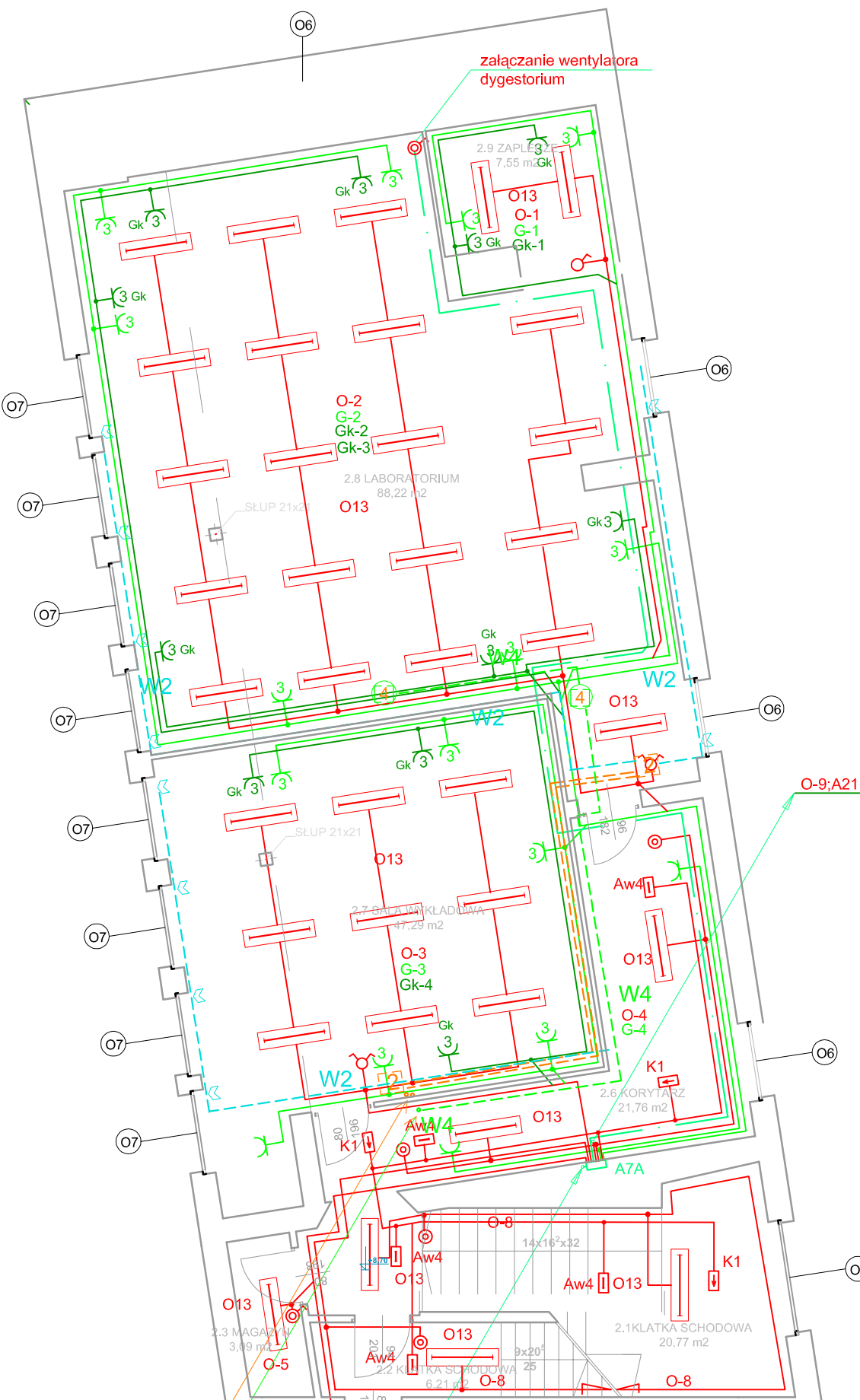


- 1- Sterownik systemu zarządzania energią
- 2- Moduł pomieszczeniowy
- 3- Panel sterowniczy
- 4- Silownik zaworu grzejnika lub grupa dwóch
- W1 - Magistrala komunikacyjna systemu zarządzania energią
- W2 - Przewód sterowania, regulacji oraz pomiarów
- Moduły pomieszczeniowe i panel sterowniczy zasieć z najbliższego obwodu gniazd wyczkowych

Nr pom.	Nazwa pomieszczenia	Powierzchnia w m ²
2.5	strych	513,9
2.4	magazyn	25,9
2.1	klatka schodowa	22,8
2.3	magazyn	1,5
2.2	klatka schodowa	3,8
2.6	korytarz	23,5
2.7	sala wykładowa	44,2
2.8	laboratorium	88,9
2.9	zaplecze	8,9
3.1	klatka schodowa	25,1
3.2	strych	127,1



RZUT 2 PIĘTRA

- O15 1. Oprawa ze źródeł światła LED o strumieniu 5 klm mocowana na zwieszaku z rastrem aluminiowym parabolicznym. Ra>90, temp. barwna 2800-3000K IP20, z modulem DALI
- O12 2. Oprawa ze źródeł światła LED o strumieniu 2 klm nastropowa. Ra>90, temp. barwna 2800-3000K IP45
- O13 3. Oprawa ze źródeł światła LED o strumieniu 2 klm mocowana na ścianie na wys. 2.1m. Ra>90, temp. barwna 2800-3000K IP45
- O13 4. Oprawa ze źródeł światła LED o strumieniu 3 klm nastropowa. Ra>90, temp. barwna 2800-3000K IP45, z modulem DALI
- O13 5. Oprawa ze źródeł światła LED o strumieniu 3 klm mocowana na ścianie na wys. 2.1m. Ra>90, temp. barwna 2800-3000K IP45 z wbudowanym modulem DALI

- O12; O13; O15 Oznaczenia zastosowanych rodzajów opraw
- Aw4 Oprawa ośw. awaryjnego LED
 - K1 Oprawa ośw. kierunkowego LED jednostronna
 - K3 Oprawa ośw. kierunkowego LED dwustronna
 - K4 Oprawa ośw. kierunkowego LED z piktogramem "wyjście ewakuacyjne"

BUDYNEK SZKOŁY
WIELKOPOLSKIEGO SAMORZĄDOWEGO CENTRUM
KSZTAŁCENIA ZAWODOWEGO I USTAWICZNEGO

JEDYNOŚĆ PROJEKTOWA		PRZEDSIĘBIORSTWO INŻYNIERYJNE KELVIN SP Z O.O.	
KELVIN		85-303 Bydgoszcz ul. Piłkna 13	
TYTUŁ KARTY KRYTYCZNEJ		BUDYNEK SZKOŁY WIELKOPOLSKIEGO SAMORZĄDOWEGO CENTRUM KSZTAŁCENIA ZAWODOWEGO I USTAWICZNEGO 62-200 GNEZDO, UL. MIESZKA 127 WE WNIOSZACH O GABELEK ODRZEK	
INWESTOR		Urząd Marszałkowski Województwa Wielkopolskiego w Poznaniu 61-714 Poznań, al. Niepodległości 24	
OPIS PROJEKTU			
PROJEKT WYKONAWCZY BRANŻA INSTALACJE ELEKTRYCZNE			
PROJEKTANT	INŻ. TADEUSZ AMBROZIAK	DATA PROJEKTU	14.03.2016
SPRAWDZĄCY	INŻ. ROMAN KWIATEK	DATA PROJEKTU	14.03.2016
NAZWA WYKONAWCZY		SKALA	1:100
Rzut 2 piętra		STRONA	1.4