

ZESTAWIENIE POWIERZCHNI:

KONDYGNACJA: PIWNICA

pomieszczenie:

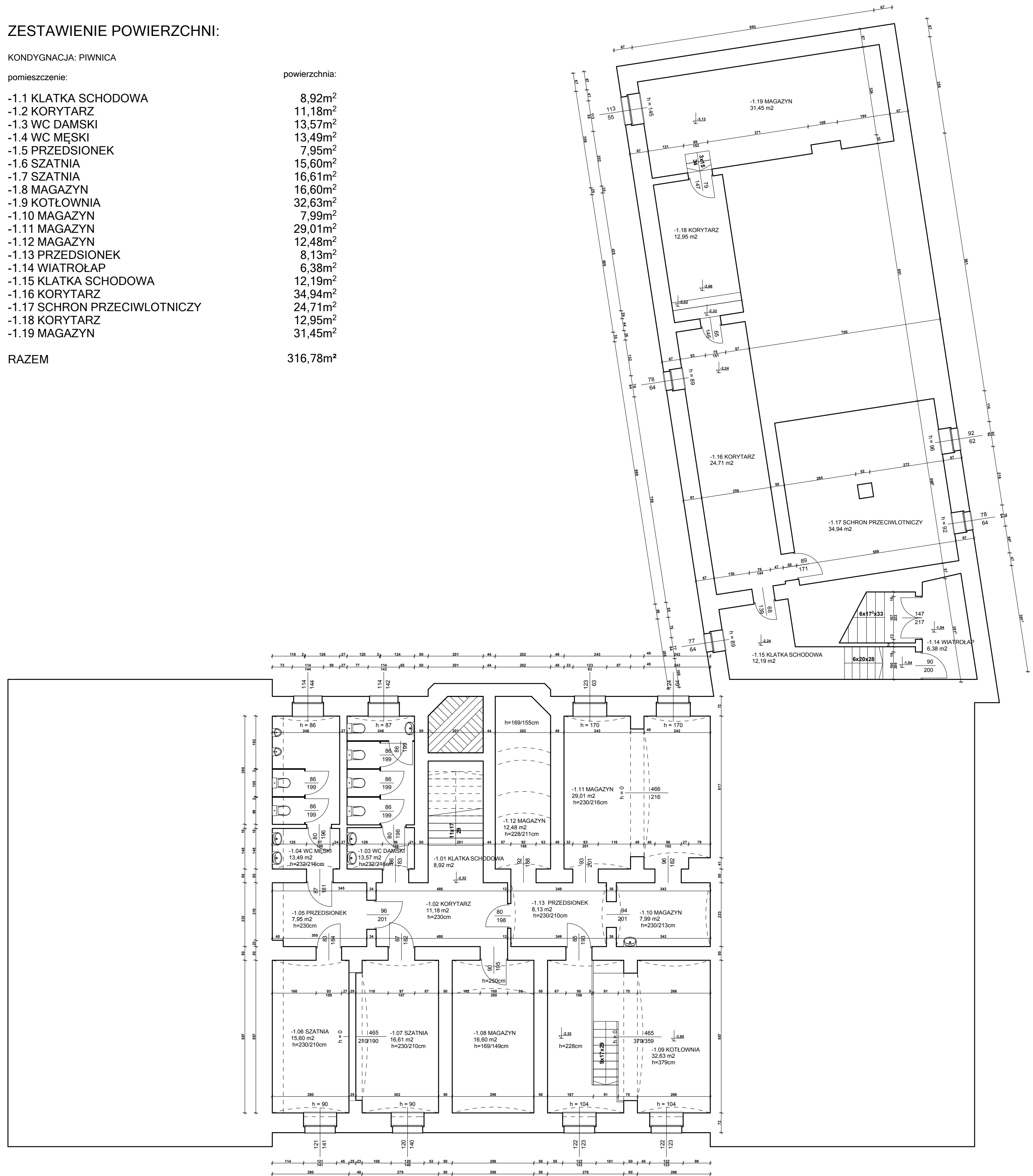
- 1.1 KLATKA SCHODOWA 8,92m²
- 1.2 KORYTARZ 11,18m²
- 1.3 WC DAMSKI 13,57m²
- 1.4 WC MĘSKI 13,49m²
- 1.5 PRZEDSIONEK 7,95m²
- 1.6 SZATNIA 15,60m²
- 1.7 SZATNIA 16,61m²
- 1.8 MAGAZYN 16,60m²
- 1.9 KOTŁOWNIA 32,63m²
- 1.10 MAGAZYN 7,99m²
- 1.11 MAGAZYN 29,01m²
- 1.12 MAGAZYN 12,48m²
- 1.13 PRZEDSIONEK 8,13m²
- 1.14 WIATROŁAP 6,38m²
- 1.15 KLATKA SCHODOWA 12,19m²
- 1.16 KORYTARZ 34,94m²
- 1.17 SCHRON PRZECIWLOTNICZY 24,71m²
- 1.18 KORYTARZ 12,95m²
- 1.19 MAGAZYN 31,45m²

RAZEM

powierzchnia:

- 8,92m²
- 11,18m²
- 13,57m²
- 13,49m²
- 7,95m²
- 15,60m²
- 16,61m²
- 16,60m²
- 32,63m²
- 7,99m²
- 29,01m²
- 12,48m²
- 8,13m²
- 6,38m²
- 12,19m²
- 34,94m²
- 24,71m²
- 12,95m²
- 31,45m²

316,78m²



Branża:	ARCHITEKTURA	Stadium dokumentacji:	INWENTARYZACJA
Inwestor:	Medyczne Studium Zawodowe im. Karola Marcinkowskiego ul. Mieszka I 27, 62-200 Gniezno		
Adres budowy:	Gniezno, ul. Mieszka I 27		
Nazwa inwestycji:	BUDYNEK GŁÓWNY I SKRZYDŁO BOCZNE LICEUM MEDYCZNEGO		
Projektant:	mgr inż. arch. Paweł Kaczmarek		upr. budowlane w specjalności konstrukcyjno-budowlanej nr ewid. 333/85/Pw
	mgr inż. Andrzej Kaczmarek		
Treść rysunku:	Rzut piwnicy		
Data opracowania	lipiec 2012	nr rysunku	A-1
		skala	1:100